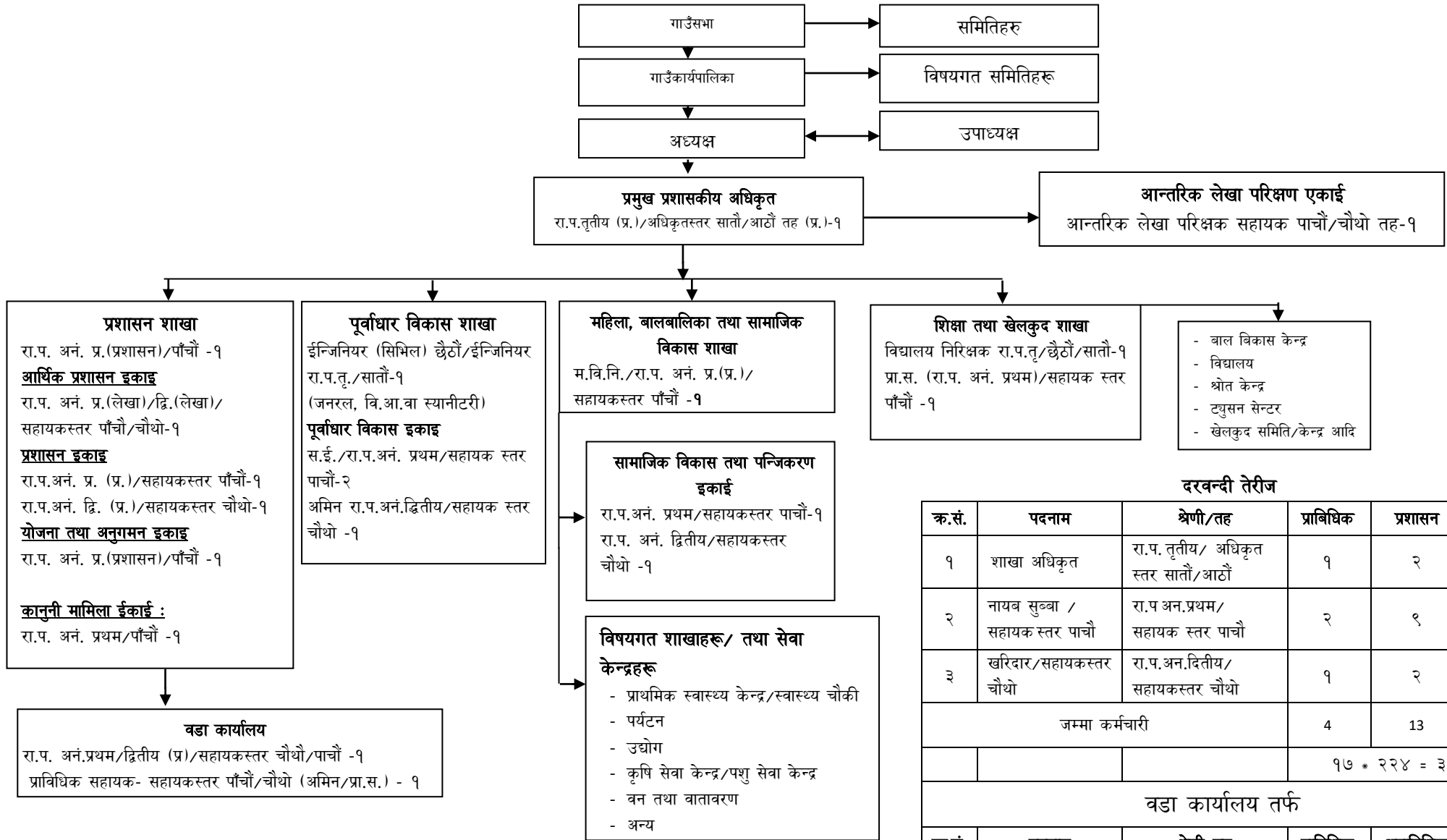


२० हजारसम्म जनसंख्या भएको गाउँपालिकाको संगठन संरचना (२२४ वटा)



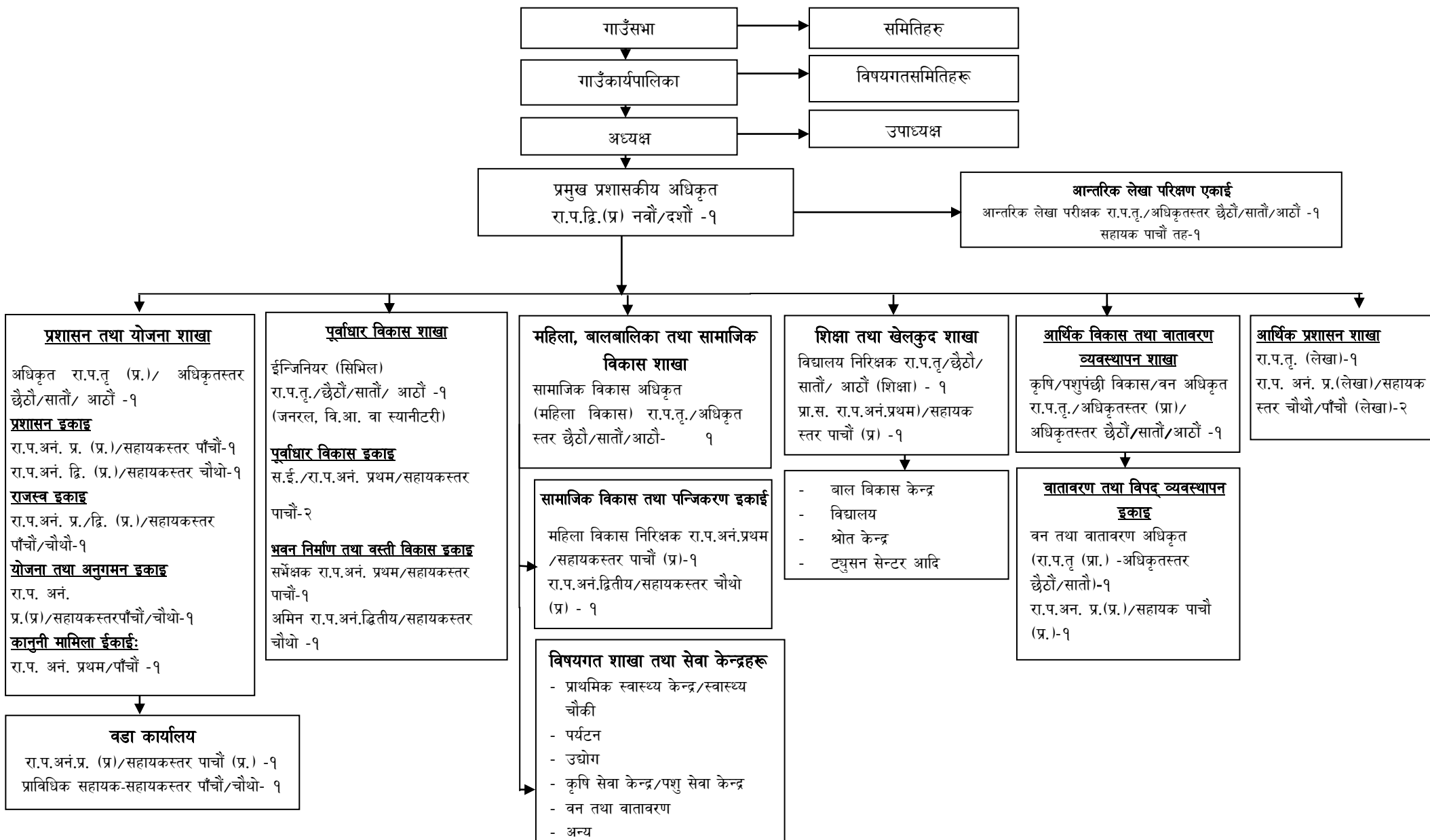
दरवन्दी तैरीज

क्र.सं.	पदनाम	श्रेणी/तह	प्राविधिक	प्रशासन	जम्मा
१	शाखा अधिकृत	रा.प. तृतीय/ अधिकृत स्तर सातौं/आठौं	१	२	३
२	नायब सुब्बा / सहायक स्तर पाचौं	रा.प.अन.प्रथम/ सहायक स्तर पाचौं	२	९	११
३	खरिदार/सहायकस्तर चौथो	रा.प.अन.द्वितीय/ सहायकस्तर चौथो	१	२	३
जम्मा कर्मचारी			४	१३	१७
			१७ * २२४ = ३८०८		

बडा कार्यालय तर्फ

क्र.सं.	पदनाम	श्रेणी/तह	प्राविधिक	अप्राविधिक	जम्मा
१	नायब सुब्बा / सहायक स्तर पाचौं	रा.प.अन.प्रथम/ सहायक स्तर पाचौं	१	१	२
जम्मा कर्मचारी			२ * १४७४ (बडा) = २९४८		
कुल जम्मा			३८०८ + २९४८ = ६७५६		

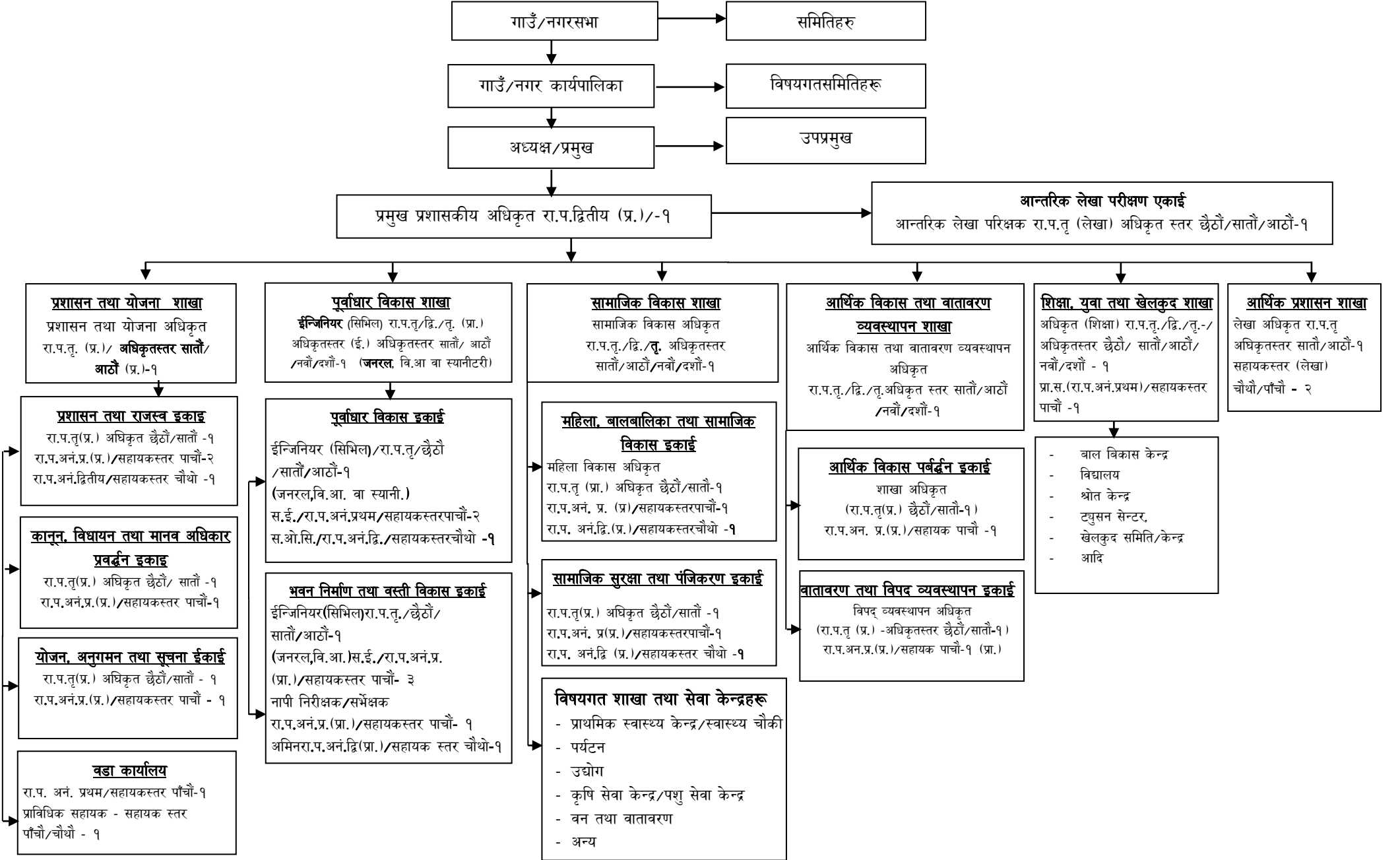
२० हजारभन्दा माथि जनसंख्या भएका गाउँपालिकाको संगठन संरचना (२३६ वटा)



२० हजारभन्दा माथि जनसंख्या भएका गाउँपालिकाको संगठन संरचना (२३६ वटा)

क्र.सं.	पदनाम	श्रेणी/तह	प्राबिधिक	प्रशासन	जम्मा
१	उप-सचिव	रा.प.द्वितीय/अधिकृत स्तर नवौं/दसौ		१	१
२	शाखा अधिकृत	रा.प. तृतीय/ अधिकृत स्तर सातौं/आठौं	३	५	८
३	नायब सुब्बा / सहायक स्तर पाचौ	रा.प.अन.प्रथम/ सहायक स्तर पाचौ	३	८	११
४	खरिदार/सहायकस्तर चौथो	रा.प.अन.द्वितीय/ सहायकस्तर चौथो	१	२	३
जम्मा कर्मचारी			७	१६	२३
			२३* २३६ =५४२८		
वडा कार्यालय तर्फ					
क्र.सं.	पदनाम	श्रेणी/तह	प्राबिधिक	अप्राबिधिक	जम्मा
१	नायब सुब्बा / सहायक स्तर पाचौ	रा.प.अन.प्रथम/ सहायक स्तर पाचौ	१	१	२
जम्मा कर्मचारी			२ * १७७१=३५४२		
कुल जम्मा			५४२८ + ३५४२ =९९७०		

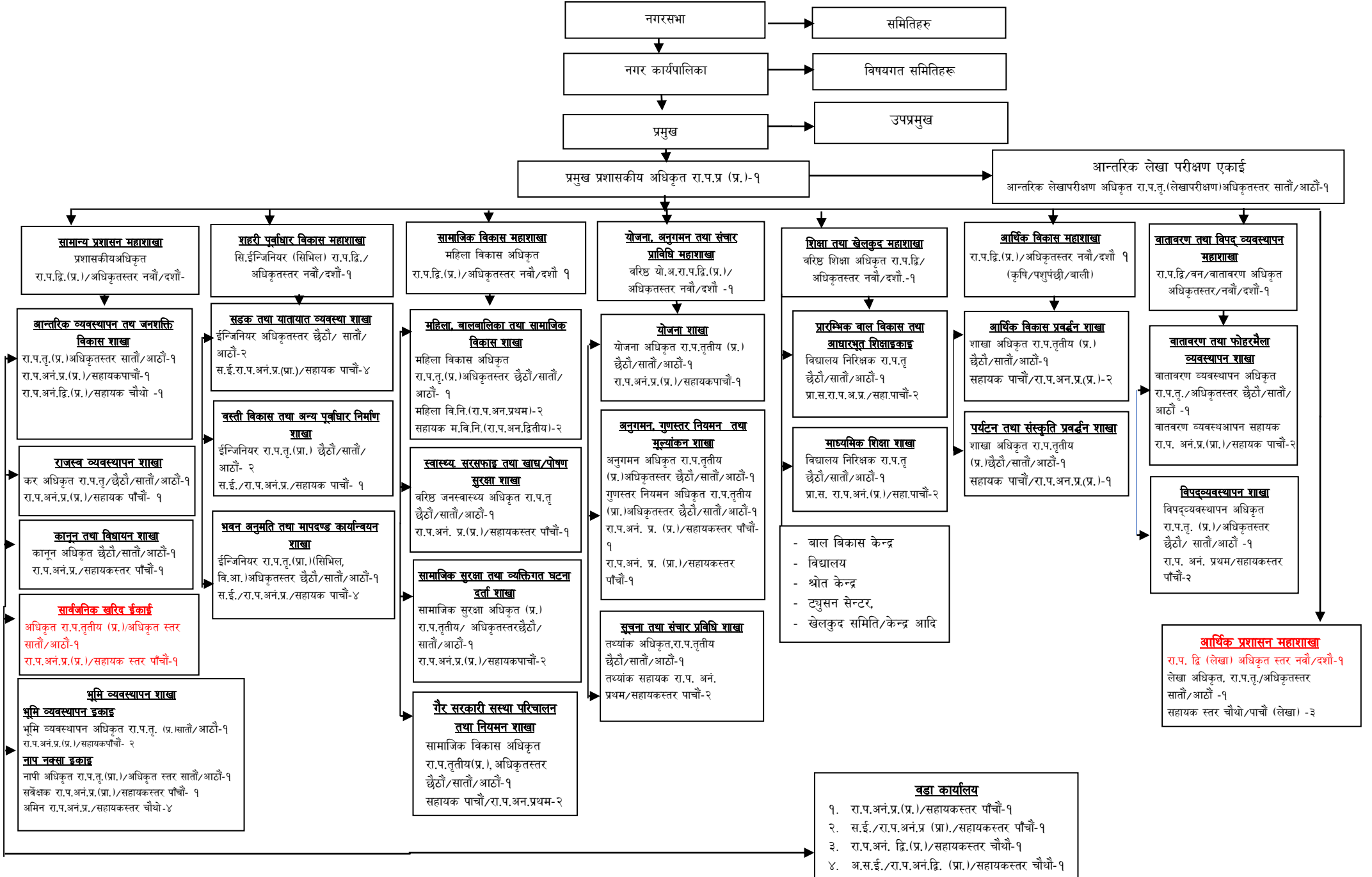
१ लाख सम्म जनसंख्या भएका नगरपालिका (२७० वटा)



१ लाख सम्म जनसंख्या भएका नगरपालिकाको दरवन्दी तेरीज

क्र.सं.	पदनाम	श्रेणी/तह	प्राविधिक	प्रशासन	जम्मा
१	उप-सचिव	रा.प.दित्तिय/अधिकृत स्तर नवौं/दसी	१	४	५
२	शाखा अधिकृत	रा.प. तृतीय/ अधिकृत स्तर सातौं/आठौं	२	७	९
३	नायब सुब्बा / सहायक स्तर पाचौं	रा.प अन.प्रथम/ सहायक स्तर पाचौं	६	१०	१६
४	खरिदार/सहायकस्तर चौथो	रा.प.अन.दित्तिय/ सहायकस्तर चौथो	२	२	४
			११	२३	३४
जम्मा कर्मचारी			३४ * २७० = ९१८०		
			वडागत रूपमा		
			प्राविधिक	अप्राविधिक	जम्मा
क्र.सं.	पदनाम	श्रेणी/तह	प्राविधिक	प्रशासन	जम्मा
१	नायब सुब्बा / सहायक स्तर पाचौं	रा.प अन.प्रथम/ सहायक स्तर पाचौं	१	१	२
जम्मा कर्मचारी			२ * २९९७ = ५९९४		
कुल जम्मा			९१८० + ५९९४ = १५१७४		

उप-महानगरपालिका र १ लाख भन्दा बढि जनसंख्या भएका नगरपालिकाको संगठन संरचना (नमुना)



उप-महानगरपालिका र १ लाख भन्दा बढि जनसंख्या भएका नगरपालिकाको दरवन्दी तेरीज

क्र.सं.	पदनाम	श्रेणी/तह	प्राबिधिक	प्रशासन	जम्मा
१	सहसचिव	रा.प प्रथम	०	१	१
२	उप-सचिव	रा.प.दिति/अधिकृत स्तर नवौं/दसी	२	६	८
३	शाखा अधिकृत	रा.प. तृतीय/ अधिकृत स्तर सातौं/आठौं	९	३६	४५
४	नायब सुब्बा/सहायक स्तर पाचौं	रा.प अन.प्रथम/ सहायक स्तर पाचौं	१३	३०	४३
५	खरिदार/सहायकस्तर चौथो	रा.प.अन.दिति/ सहायकस्तर चौथो	४	२	६
जम्मा कर्मचारी			२८	७५	१०३
कुल जम्मा			१०३*१७ = १७५१		
वडागत रूपमा					
			प्राबिधिक	अप्राबिधिक	जम्मा
क्र.सं.	पदनाम	श्रेणी/तह	प्राबिधिक	प्रशासन	जम्मा
१	नायब सुब्बा / सहायक स्तर पाचौं	रा.प अन.प्रथम/ सहायक स्तर पाचौं	१	१	२
२	खरिदार /सहायक स्तर चौथो	रा.प.अन द्वितीय/सहायक स्तर चौथो	१	१	२
जम्मा कर्मचारी			४* ३२३ = १२९२		
कुल जम्मा			१७५१ + १२९२ = ३०४३		

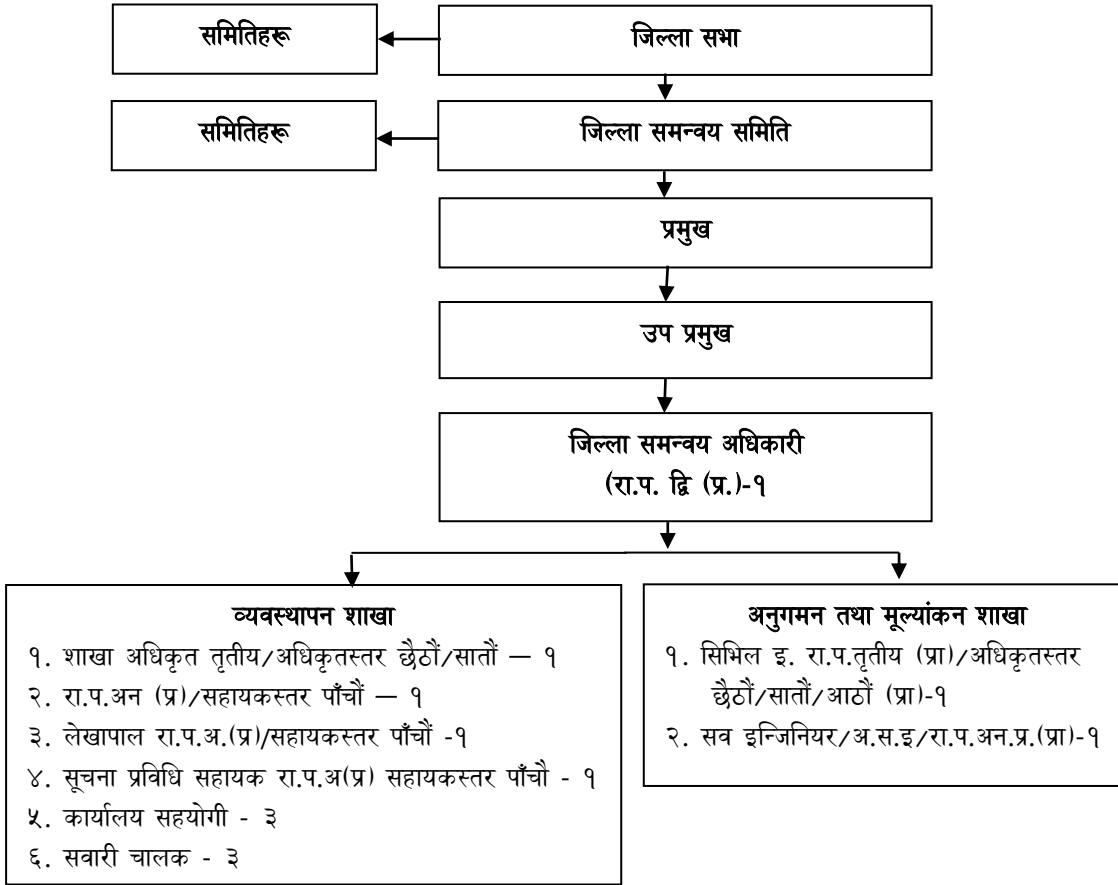




संघीय राजधानी बाहेकका महानगरकार्यपालिकाको दरवन्दी तेरीज

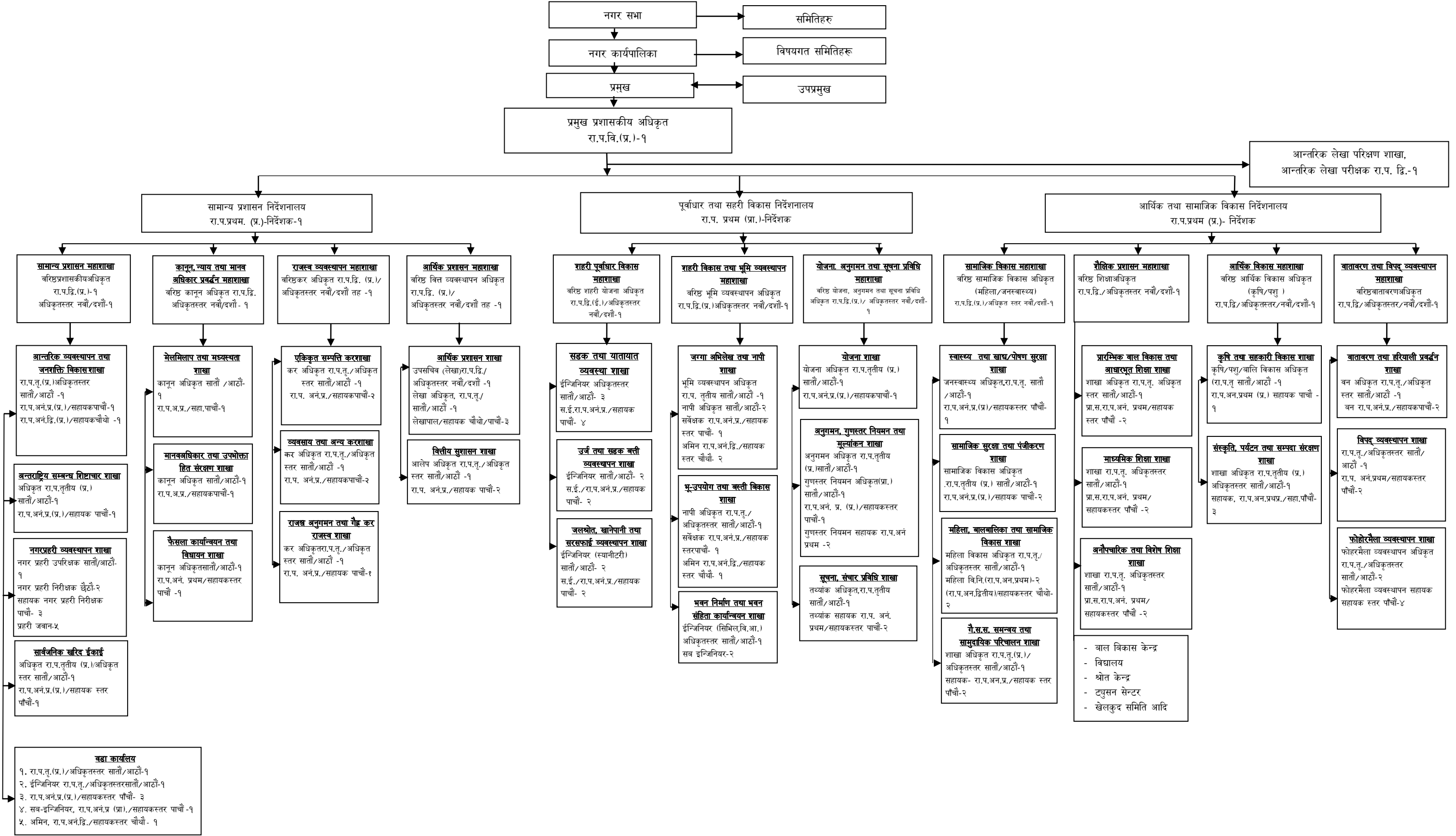
क्र.सं.	पदनाम	श्रेणी/तह	प्राविधिक	प्रशासन	जम्मा
१	सहसचिव	रा.प प्रथम	०	१	१
२	उप-सचिव	रा.प.द्वितीय/अधिकृत स्तर नवौ/दसी	३	८	११
३	शाखा अधिकृत	रा.प. तृतीय/ अधिकृत स्तर सातौ/आठौ	९	३३	४२
४	नायब सुब्बा / सहायक स्तर पाचौ	रा.प अन.प्रथम/ सहायक स्तर पाचौ	९	३९	४८
५	खरिदार/सहायकस्तर चौथो	रा.प.अन.द्वितीय/ सहायकस्तर चौथो	०	१	१
जम्मा कर्मचारी			२१	८२	१०३
कुल जम्मा			१०३ * ५ = ५१५		
			वडागत रुपमा		
			प्राविधिक	अप्राविधिक	जम्मा
क्र.सं.	पदनाम	श्रेणी/तह	प्राविधिक	प्रशासन	जम्मा
१	शाखा अधिकृत	रा.प. तृतीय/ अधिकृत स्तर सातौ/आठौ	१	१	२
२	नायब सुब्बा / सहायक स्तर पाचौ	रा.प अन.प्रथम/ सहायक स्तर पाचौ	२	३	५
जम्मा कर्मचारी १ वडामा			७		
जम्मा कर्मचारी			७* १४२=९९४		
कुल जम्मा			५१५ + ९९४=१५०९		

## जिल्ला समन्वय समितिको प्रस्तावित संगठन संरचना



जिसस को दरबन्दी तेरिज (७७)					
क्र.सं.	पदनाम	श्रेणी/तह	प्राविधिक	प्रशासन	जम्मा
१	उप-सचिव	रा.प.द्वितीय/अधिकृत स्तर नवौं/दसी	०	१	१
२	शाखा अधिकृत	रा.प. तृतीय/ अधिकृत स्तर सातौं/आठौं	१	१	२
३	नायब सुब्बा / सहायक स्तर पाचौं	रा.प अन.प्रथम/ सहायक स्तर पाचौं	१	३	४
४	हलुका सवारी चालक	श्रेणीविहीन		३	३
५	कार्यालय सहयोगी	श्रेणीविहीन		३	३
जम्मा कर्मचारी			२	११	१३
कुल जम्मा			७७ * १३ = १००१		

सङ्घीय राजधानीको महानगरकार्यपालिकाको संगठन संरचना (नमुना)



सङ्घीय राजधानीको महानगरकार्यपालिकाको दरवन्दी तेरीज

क्र.सं.	पदनाम	श्रेणी/तह	प्राविधिक	प्रशासन	जम्मा
१	सचिव	विशिष्ट		१	१
२	सहसचिव	रा.प प्रथम	१	२	३
३	उप-सचिव	रा.प.द्वितीय/अधिकृत स्तर नवौ/दसी	२	११	१३
४	शाखा अधिकृत	रा.प. तृतीय/ अधिकृत स्तर सातौ/आठौ	१७	३०	४७
५	नायब सुब्बा / सहायक स्तर पाचौ	रा.प अन.प्रथम/ सहायक स्तर पाचौ	१४	५३	६७
६	खरिदार/सहायकस्तर चौथो	रा.प.अन.द्वितीय/ सहायकस्तर चौथो	१	३	४
जम्मा कर्मचारी			३५	१००	१३५
कुल जम्मा			१३५		
			वडागत रूपमा		
			प्राविधिक	अप्राविधिक	जम्मा
क्र.सं.	पदनाम	श्रेणी/तह	प्राविधिक	प्रशासन	जम्मा
१	शाखा अधिकृत	रा.प. तृतीय/ अधिकृत स्तर सातौ/आठौ	१	१	२
२	नायब सुब्बा / सहायक स्तर पाचौ	रा.प अन.प्रथम/ सहायक स्तर पाचौ	२	३	५
जम्मा कर्मचारी १ वडामा			७		
जम्मा कर्मचारी			७* ३२=२२४		
कुल जम्मा			१३५+२२४ = ३५९		